

El Magazine del Spanish Financial Forum in Luxembourg

Junio 2026 | Número 20

» Dossier

La IA como motor de transformación del sector financiero

- » Más allá de las expectativas: qué cambia realmente la IA en el reporting de fondos
- » La inteligencia artificial como palanca de eficiencia fiscal en la inversión internacional con Luxemburgo como hub de alfa
- » Superar la incertidumbre regulatoria en el sector de los servicios financieros en Luxemburgo: un reto organizativo y humano en el que la tecnología ya está preparada para ayudar
- » IA agentiva: la transformación de la gestión de activos



» Meet the Team

Elvinger Hoss Prussen

» Artículos

- » Los ETFs allanan un nuevo camino para los fondos de inversión europeos
- » Invertir en el mercado bursátil mundial como auténticos profesionales: la inversión por factores

» Entrevista

Entrevista con Esli Spahiu, Directora del AI Experience Centre (promovido por LHoFT)

» Women Who Inspire: Finance

Gala Parés Llena

» Flash News

Últimas noticias y eventos



Lea y comparta la
versión digital del
SFF Magazine



**La primera publicación
que conecta a los profesionales
del sector financiero
de España y Luxemburgo**



Contenidos

Sobre el SFF 05

SFF Magazine 06

Entrevista

Esli Spahiu

Directora del AI Experience Centre
(promovido por LHoFT)

07

Meet the Team

Elvinger Hoss Prussen

09

DOSSIER

La IA como motor de transformación del sector financiero

10

Más allá de las expectativas: qué cambia realmente la IA en el reporting de fondos

Olga Porro
Fundcraft

12

La inteligencia artificial como palanca de eficiencia fiscal en la inversión internacional con Luxemburgo como hub de alfa

Beatriz García
Dividend Refund

13

Superar la incertidumbre regulatoria en el sector de los servicios financieros en Luxemburgo: un reto organizativo y humano en el que la tecnología ya está preparada para ayudar

Borja Gómez
Aptus.AI

14

IA agentiva: la transformación de la gestión de activos

Nicolas Friedlich
Laurence Roquelaure
Ana Ratao
Deloitte Luxembourg 15

Women Who Inspire: Finance

Gala Parés Llena 17

Artículos

Los ETFs allanan un nuevo camino para los fondos de inversión europeos

Daniel González Fuster
BNP Paribas' Securities Services 19

Invertir en el mercado bursátil mundial como auténticos profesionales: la inversión por factores

Óscar Álvarez
FLAB FUNDS 20

Flash News

Últimas noticias y eventos 21

Créditos y colaboraciones 27

Sobre el SFF

El **Spanish Financial Forum in Luxembourg** (SFF) es una Comisión de Trabajo de la **Cámara Oficial de Comercio de España en Bélgica y Luxemburgo** que fue creada en el año 2019 por iniciativa de profesionales vinculados a la industria de servicios financieros en Luxemburgo.

Con el SFF, la Cámara aspira a **crear en Luxemburgo y España un espacio de opinión y debate sobre asuntos económicos y financieros**, donde los profesionales que trabajan en empresas relacionadas con la prestación de servicios financieros, puedan compartir experiencias, establecer colaboraciones, intercambiar información sobre tendencias del sector y, en definitiva, generar oportunidades de negocio.

5



Estructura

Más de **60 sociedades y un centenar de profesionales** forman parte del SFF. Su estructura funcional se compone de **un Presidente y cuatro coordinadores**, que lideran respectivamente las áreas de:

- *Banking*
- *Asset Management*
- *Tax*
- *Insurance*



Adhesión al SFF

Pueden solicitar su adhesión al SFF todos los socios de la Cámara Oficial de Comercio de España en Bélgica y Luxemburgo cuya actividad esté vinculada a la prestación de servicios financieros y/o de asesoramiento en el sector.

Acceda [AQUI](#) a más información sobre el **proceso de adhesión** y los beneficios que la Cámara ofrece a sus socios.



SFF Magazine

LA PUBLICACIÓN OFICIAL DEL SPANISH
FINANCIAL FORUM IN LUXEMBOURG

Suscribirse al
SFF Magazine



Visualice las últimas
ediciones del
SFF Magazine



<https://sff-camara.com>

El SFF Magazine se publica con **periodicidad trimestral en español e inglés**. Se distribuye **gratuitamente** en formato **digital**, y está dirigida a todos aquellos profesionales que trabajan en la industria de servicios financieros y mantienen un vínculo con España, Luxemburgo y/o los mercados latinoamericanos.

Los contenidos son elaborados por expertos miembros del SFF y colaboradores de reconocidas entidades del sector. Si desea contribuir en próximas ediciones, no dude en ponerse en contacto con nosotros enviando un email a publicacioneslux.ext@e-camara.com. También, la Cámara ofrece la posibilidad de contratar publicidad y patrocinar contenidos.

Entrevista

Esli Spahiu

Directora del AI Experience Centre (promovido por LHoFT)



La Inteligencia Artificial está transformando rápidamente la industria de los servicios financieros, creando nuevas oportunidades para la innovación y planteando, al mismo tiempo, importantes cuestiones relacionadas con la gobernanza, la confianza y su implementación práctica. En el centro de esta transformación, Luxemburgo se está posicionando como un referente en la adopción responsable de la IA mediante iniciativas que reúnen a instituciones financieras, proveedores tecnológicos, startups y reguladores.

En esta edición de SFF Magazine, hablamos con Esli Spahiu, Directora del AI Experience Centre de LHoFT. Con una trayectoria centrada en la transformación digital y la innovación tanto en el sector público como en el privado, y tras completar su doctorado, Esli ha focalizado su carrera en ayudar a las organizaciones a aprovechar las tecnologías emergentes para mejorar su rendimiento y generar valor a largo plazo.

7

ENTREVISTA

“El objetivo es posicionar a Luxemburgo como un ecosistema sólido y responsable en materia de IA para los servicios financieros, manteniendo siempre un enfoque claro en los casos de uso reales y en su impacto práctico.”

Use el código QR o el siguiente link para leer la entrevista completa:



MEET THE TEAM

Elvinger Hoss Prussen



Elvinger Hoss Prussen es un despacho de abogados líder en el sector, en el que los clientes confían para guiarles en sus asuntos jurídicos más importantes. Fundado en 1964, el despacho se construyó sobre los pilares de la independencia, la excelencia, la creatividad y un profundo sentido de la responsabilidad profesional. Estos valores fundacionales siguen definiendo nuestra identidad. Al fomentar este legado y esta cultura única, hemos desarrollado un despacho dedicado a proporcionar a empresas, instituciones y emprendedores soluciones jurídicas integrales y multidisciplinarias.

Con sede en Luxemburgo, oficinas en Hong Kong y París, un bufete asociado en Nueva York y sólidas colaboraciones con bufetes internacionales líderes, Elvinger Hoss Prussen sigue desempeñando un papel clave en el fortalecimiento de la posición de Luxemburgo como importante centro financiero mundial.



Cintia Martins Costa



Ana Bramao



Anna Hermelinski



Michel Marques



Tiago Nogueira



Nadege Le Gouellec



Jean-Bernard Spinoit



Rachel Hardy



Lena Hoss



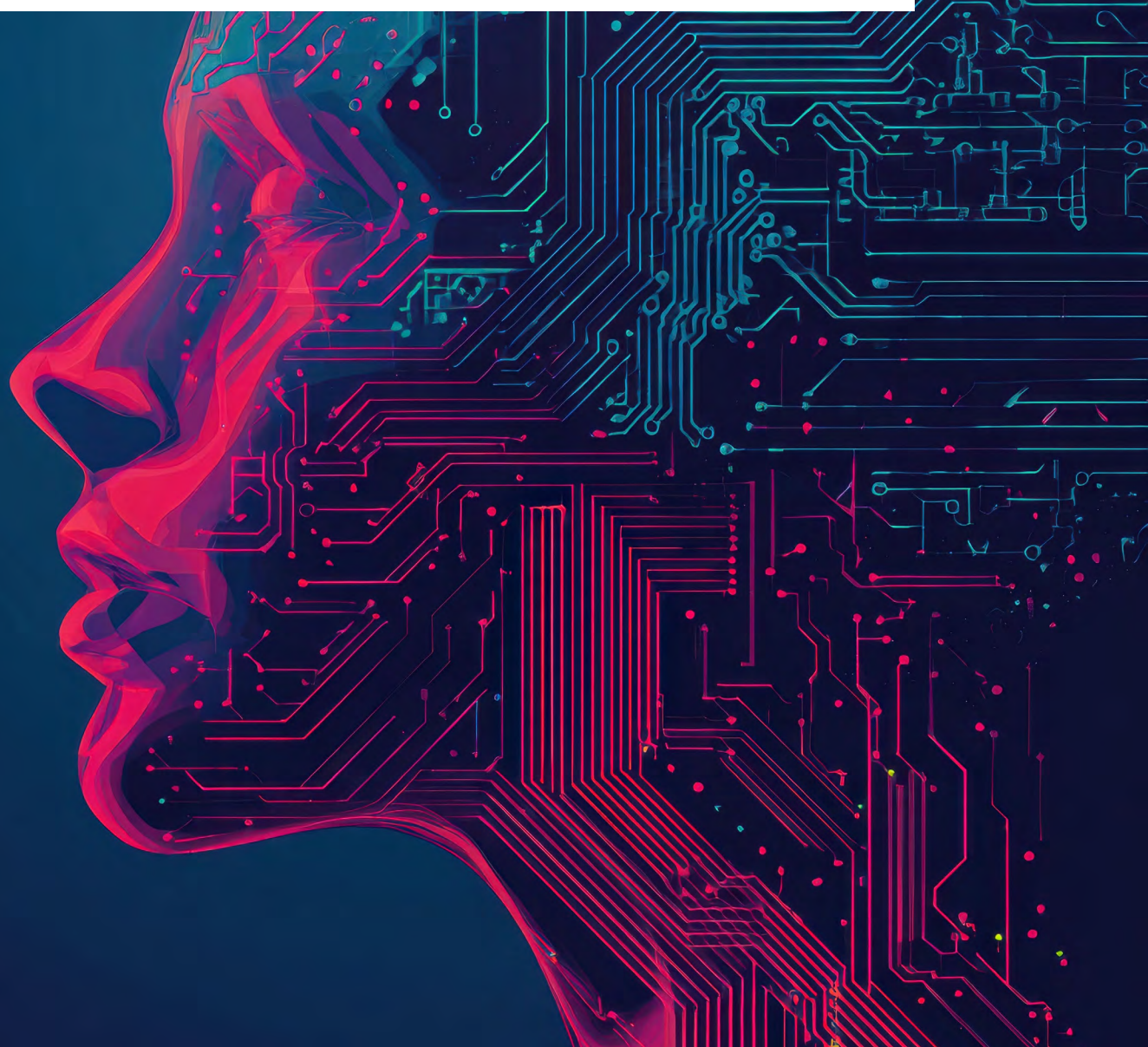
Filipe Vilas Boas

Use el código QR o el siguiente link para leer el artículo completo:



Dossier

La IA como motor de transformación del sector financiero



La inteligencia artificial ha dejado de ser una promesa de futuro para convertirse en una realidad que está redefiniendo profundamente el sector financiero. Desde la automatización de procesos complejos hasta la mejora en la toma de decisiones, pasando por el análisis avanzado de datos, la optimización fiscal o la gestión del cumplimiento normativo, las aplicaciones de esta tecnología están transformando la manera en que las entidades financieras operan, innovan y generan valor.

En un entorno marcado por la creciente complejidad regulatoria, la presión sobre la eficiencia operativa y la necesidad de ofrecer servicios cada vez más ágiles y personalizados, **la inteligencia artificial emerge como uno de los principales motores de cambio**. Su capacidad para procesar grandes volúmenes de información, identificar patrones y apoyar la toma de decisiones permite a las organizaciones afrontar desafíos históricos con herramientas cada vez más sofisticadas.

Conscientes de la relevancia de esta transformación, dedicamos el dossier de esta edición a analizar **el impacto de la inteligencia artificial en distintos ámbitos de los servicios financieros**. A través de las contribuciones de expertos de primer nivel, exploramos cómo esta tecnología está revolucionando áreas tan diversas como la elaboración de informes para fondos de inversión, la eficiencia fiscal en las inversiones internacionales, la gestión de la incertidumbre regulatoria y la evolución de los servicios de gestión de activos mediante el desarrollo de sistemas de IA agentiva.

Los artículos que integran este dossier ofrecen una visión práctica y especializada de las oportunidades que la inteligencia artificial ya está generando en el ecosistema financiero de Luxemburgo y a nivel internacional. Más allá de las expectativas y del debate tecnológico, muestran casos concretos de aplicación y reflexionan sobre los retos organizativos, regulatorios y humanos que acompañan esta transformación.

La revolución de la inteligencia artificial ya está en marcha. Comprender su alcance y aprovechar su potencial será, sin duda, uno de los factores clave para la competitividad y el liderazgo del sector financiero en los próximos años.



Olga Porro
Co-founder and CPO
Fundcraft

Más allá de las expectativas: qué cambia realmente la IA en el reporting de fondos

12

DOSSIER / ARTÍCULO

La industria de los servicios para fondos de inversión ha dependido durante mucho tiempo de procesos de reporting que requieren mucha mano de obra y tiempo. La elaboración de informes para inversores, presentaciones reglamentarias, informes fiscales y documentos de cumplimiento normativo y gestión de riesgos ha requerido tradicionalmente numerosos pasos: extraer datos de múltiples sistemas desconectados entre sí (un proceso ya de por sí complejo y prolongado), verificar las cifras para garantizar la calidad, integridad y consistencia de los datos, realizar amplias conciliaciones entre valores coincidentes y, finalmente, dar formato al documento final. Todo ello debe realizarse bajo estrictos plazos y siempre condicionado a que el procesamiento previo de los datos —por ejemplo, que todos los asientos contables hayan sido registrados o que el valor liquidativo (NAV) por inversor ya haya sido calculado— se haya completado a tiempo.

Use el código QR o el siguiente link para leer
el artículo completo:





Beatriz García
Chief Operating Officer
Dividend Refund

La inteligencia artificial como palanca de eficiencia fiscal en la inversión internacional con Luxemburgo como hub de alfa

Durante décadas, la complejidad fiscal transfronteriza ha sido uno de los grandes lastres silenciosos del rendimiento inversor. Los gestores de fondos y los inversores institucionales han convivido con un ecosistema regulatorio fragmentado, disperso en miles de convenios bilaterales de doble imposición, interpretado de forma heterogénea por las autoridades tributarias de cada Estado y sujeto a plazos de reclamación que superan con creces la paciencia de los equipos de operaciones. El resultado ha sido, como previsible, una pérdida crónica de rentabilidad que pocas veces aparece desglosada con la claridad que merece.

La inteligencia artificial está cambiando esta ecuación. No como promesa tecnológica de futuro, sino como realidad operativa presente. Y Luxemburgo, por razones que no son casuales, ocupa una posición privilegiada para capitalizar esta transformación.

Use el código QR o el siguiente link para leer el artículo completo:





Borja Gómez
Market Strategist
Aptus.AI

Superar la incertidumbre regulatoria en el sector de los servicios financieros en Luxemburgo: un reto organizativo y humano en el que la tecnología ya está preparada para ayudar

14

DOSSIER / ARTÍCULO

Las entidades financieras de Luxemburgo se enfrentan a uno de los ciclos regulatorios más complejos de su historia reciente. DORA, AMLA, CRD VI, MiCA, el Reglamento Europeo de Inteligencia Artificial (EU AI Act) y una constante sucesión de nuevas circulares de la CSSF están entrando en vigor simultáneamente, cada una con sus propios plazos de implementación y obligaciones de gobernanza.

Según la Encuesta ABBL/EY sobre el Coste de la Regulación 2025, aproximadamente el 51 % del presupuesto de las entidades de crédito se destina a actividades relacionadas con el cumplimiento normativo, principalmente costes de personal y servicios de consultoría.

A pesar del aumento de las plantillas y del gasto, la mayoría de las funciones de compliance todavía no pueden responder, en tiempo casi real, a una pregunta sencilla: "¿Qué ha cambiado la semana pasada, cómo nos afecta, qué debemos hacer en los próximos 3, 6 y 12 meses y por dónde debemos empezar?" y una dependencia excesiva de expertos especializados.

Use el código QR o el siguiente link para leer el artículo completo:



IA agentiva: la transformación de la gestión de

La industria de los servicios de activos se enfrenta a una presión sin precedentes desde múltiples frentes. Los proveedores de servicios de activos y las sociedades gestoras deben hacer frente a plazos de entrega cada vez más reducidos, estructuras de inversión más complejas y un aumento constante de los costes operativos, todo ello mientras mantienen su competitividad en un mercado en rápida evolución. Los esfuerzos tradicionales de digitalización y automatización ya no son suficientes para responder a estas exigencias.

En este contexto, la IA Agentiva (Agentic AI) se ha convertido en uno de los principales focos de atención. Representa una nueva generación de inteligencia artificial que va más allá de la simple automatización, al permitir que los sistemas razonen, planifiquen y actúen teniendo en cuenta el contexto. Su auge está impulsando importantes debates sobre cómo integrar la IA en las operaciones diarias, así como sobre la gestión de la protección de datos, el cumplimiento normativo y las limitaciones prácticas.

Esto plantea una cuestión fundamental para el sector: ¿qué significa realmente la IA Agentiva para los proveedores de servicios de activos y en qué ámbitos puede aportar un valor tangible?

15

DOSSIER / ARTÍCULO



Nicolas Friedlich
Partner – Technology
Transformation –
Artificial Intelligence &
Data
Deloitte Luxembourg



Laurence Roquelaure
Senior Manager –
Business Transformation
– IM & Alternatives
Deloitte Luxembourg



Ana Ratão
Consultant – Business
Transformation – IM &
Alternatives
Deloitte Luxembourg

Use el código QR o el siguiente link para leer
el artículo completo:

Deloitte.



Women Who Inspire: Finance





En la sección "Women who Inspire: Finance" de esta nueva edición del FF Magazine, entrevistamos a **Gala Parés Llana**, Senior Wealth Manager International Markets en CA Indosuez Wealth (Europe).

Esta sección pretende dar visibilidad a las mujeres profesionales que lideran y desarrollan sus carreras en el sector financiero en Luxemburgo. De este modo, la Cámara pretende promover la igualdad y la diversidad en la industria de los servicios financieros, así como inspirar y fomentar el desarrollo profesional de las mujeres en este sector.

Use el código QR o el siguiente link para visualizar la entrevista:



ARTÍCULOS

- Los ETFs allanan un nuevo camino para los fondos de inversión europeos
- Invertir en el mercado bursátil mundial como auténticos profesionales: la inversión por factores





BNP PARIBAS

Daniel González Fuster
Head of ETFs EMEA
BNP Paribas' Securities Services

Los ETFs allanan un nuevo camino para los fondos de inversión europeos

19

ARTÍCULO

Hace diez años, la industria automovilística se dio cuenta de que debía evolucionar de “fabricar coches” a “ofrecer soluciones de movilidad”.

Estamos en el mismo punto de inflexión en la industria de gestión de activos europea. Los ETFs han pasado de “replicar índices” a “proporcionar soluciones de inversión líquidas y eficientes”, convirtiéndose de un producto de inversión en un verdadero canal de distribución. ¿Acaso más opciones y estructuras de coste más eficientes no son buenas noticias para el mercado europeo de inversiones?

Use el código QR o el siguiente link para leer el artículo completo:





Oscar Alvarez
Chairman
fLAB FUNDS

Invertir en el mercado bursátil mundial como auténticos profesionales: la inversión por factores

20

ARTÍCULO

Una de las preguntas del millón, la que todo el mundo quiere responder cuando se habla de inversión, es cómo obtener una rentabilidad en los mercados bursátiles sin asumir un nivel excesivo de riesgo.

En los últimos años, los inversores institucionales han adoptado un nuevo enfoque para la construcción de carteras de renta variable: la inversión basada en factores (factor investing). Este método, cada vez más popular, se sitúa a medio camino entre la gestión pasiva y la gestión activa, permitiendo a los inversores exponerse tanto a determinados factores de riesgo como a la beta del mercado.

Use el código QR o el siguiente link para leer el artículo completo:



Flash News

Últimas noticias y eventos



01
-11SEPTIEMBRE 2026
SFF Learning Solutions

Programa Formativo “Introducción al mercado financiero luxemburgués”

La Cámara Oficial de Comercio de España en Bélgica y Luxemburgo lanza la tercera edición de su formación “Introducción al mercado financiero luxemburgués”, que se celebrará del 1 al 11 de septiembre de 2026 en Luxemburgo. Esta iniciativa está dirigida a jóvenes profesionales que deseen desarrollar su carrera en el sector financiero en el Gran Ducado, ofreciendo una oportunidad única para integrarse en un mercado dinámico y altamente competitivo.

El programa tiene como finalidad proporcionar a los participantes las competencias clave para desenvolverse en el sector financiero luxemburgués, abordándolo desde una perspectiva tanto económica como legal. Los contenidos combinan teoría y práctica, consolidando los principios fundamentales de las finanzas y adaptándose al contexto local para facilitar la inserción laboral. Al finalizar, los participantes accederán a un contrato de mínimo 6 meses en empresas del sector financiero.

La formación está dirigida a graduados en economía, finanzas, derecho con especialización económica, ciencias políticas con orientación económica y ADE, así como a titulados de máster con al menos un año de experiencia laboral y buen dominio del inglés, interesados en ampliar sus conocimientos en el sector bancario y financiero luxemburgués. El conocimiento de otros idiomas será valorado como un plus, aunque no constituye un requisito imprescindible.

Use el código QR o el siguiente link para más información:



Spanish Traspaso: Inversis lidera la oferta con un modelo 360°, clave para la gestión eficiente del patrimonio

El traspaso de participaciones entre fondos se ha consolidado como un instrumento esencial para la gestión eficiente del patrimonio dentro de la inversión colectiva en España. Es una herramienta habitual en la arquitectura de carteras —especialmente en banca privada— y su relevancia se sustenta en un rasgo diferencial del mercado español.

Ese rasgo es el régimen de diferimiento fiscal, que permite adaptar las carteras a las condiciones del mercado sin generar tributación inmediata, siempre que el capital no llegue a estar a disposición del partícipe. En la práctica, su principal ventaja es facilitar la mejora continua de la cartera: posibilita cambiar de fondos en función de la coyuntura sin descapitalizarse en el momento por el "peaje" fiscal.

Este marco normativo, aplicable tanto a fondos nacionales como a los constituidos en otros países de la Unión Europea y registrados ante la CNMV, que cumplan con determinados requisitos, ha favorecido una mayor movilidad del ahorro y una gestión más flexible por parte de las entidades financieras.

Use el código QR o el siguiente link para leer el artículo completo:





Ebury, la fintech de pagos internacionales de Santander, levanta c.£550 millones para acelerar su crecimiento y expansión global

Santander ha acordado participar en las rondas de financiación por valor de aproximadamente 550 millones de libras de Ebury, su plataforma fintech global de pagos internacionales y soluciones de comercio internacional. Las rondas están lideradas por Centerbridge Partners junto con accionistas actuales, como Santander, Vitruvian Partners y 83North, que reinvierten en la compañía. Santander invertirá 50 millones de libras y mantendrá su posición como accionista mayoritario de Ebury con una participación del 55%, lo que refuerza su compromiso a largo plazo y el papel estratégico de Ebury como plataforma de pagos internacionales para pymes y fuente de innovación de producto dentro del grupo. Las rondas se ejecutarán en dos operaciones separadas, sujeto a las aprobaciones regulatorias habituales.

24

FLASH NEWS

Use el código QR o el siguiente link para leer el artículo completo:



Cecabank refuerza su estrategia en activos digitales con su entrada en el consorcio europeo Qivalis

Cecabank, banco líder en Securities Services en el mercado ibérico y referente en servicios de tesorería y pagos, ha formalizado su entrada en Qivalis, el primer consorcio bancario europeo creado para la emisión de una stablecoin en euros conforme al marco regulatorio MiCA. Esta incorporación refuerza el posicionamiento del banco como infraestructura financiera mayorista de referencia en el desarrollo de soluciones de dinero digital y activos tokenizados.

Use el código QR o el siguiente link para leer el artículo completo:



Con la colaboración de nuestros socios benefactores,
patrocinadores y miembros del SFF :



Cámara Oficial de Comercio de España en Bélgica y Luxemburgo ASBL



+352 661 404 399



luxemburgo@e-camara.com
www.e-camara.com

Colaboraciones

- **Dr. Esli Spahiu**, Directora del AI Experience Centre (promovido por LHoFT)
- **Cintia Martins Costa**, Partner, Elvinger Hoss Prussen
- **Ana Bramao**, Partner, Elvinger Hoss Prussen
- **Anna Hermelinski-Ayache**, Partner, Elvinger Hoss Prussen
- **Michel Marques Pereira**, Partner, Elvinger Hoss Prussen
- **Tiago Nogueira**, Partner, Elvinger Hoss Prussen
- **Nadège Le Gouvellec**, Partner, Elvinger Hoss Prussen
- **Jean-Bernard Spinoit**, Partner, Elvinger Hoss Prussen
- **Rachel Hardy**, Partner, Elvinger Hoss Prussen
- **Lena Hoss**, Senior Associate, Elvinger Hoss Prussen
- **Filipe Vilas Boas**, Senior Associate, Elvinger Hoss Prussen
- **Olga Porro**, Co-founder and CPO, fundcraft
- **Beatriz García**, Chief Operating Officer, Dividend Refund
- **Borja Gómez**, Market Strategist, Aptus.AI
- **Nicolas Friedlich**, Partner - Technology Transformation - Artificial Intelligence & Data, Deloitte Luxembourg
- **Laurence Roquelaure**, Senior Manager - Business Transformation - IM & Alternatives, Deloitte Luxembourg
- **Ana Ratao**, Consultant - Business Transformation - IM & Alternatives, Deloitte Luxembourg
- **Gala Parés Llana**, Senior Wealth Manager International Markets, CA Indosuez Wealth (Europe).
- **Daniel González Fuster**, Head of ETFs EMEA, BNP Paribas' Securities Services
- **Óscar Álvarez**, Chairman, fLAB funds

Concepción y producción: Cámara Oficial de Comercio de España en Bélgica y Luxemburgo

Fecha de edición: Junio 2026

Coordinación, redacción y diseño: Planinlux S.à r.l.-S

Imágenes: Unsplash, ADOBE

Todos los derechos reservados © 2026 Cámara Oficial de Comercio de España en Bélgica y Luxemburgo

AVISO LEGAL

El contenido de este documento ofrece únicamente información general y no constituye asesoramiento o servicio profesional. La Cámara no se hace responsable de las opiniones personales incluidas en el documento, y no tendrá ninguna responsabilidad por la exactitud e integridad de la información.